

Scuola dell'infanzia Sempione 861.76 mq	Ampliamento 559.33 mq
--	--------------------------



COMUNE DI CINISELLO BALSAMO

CITTA' METROPOLITANA DI MILANO

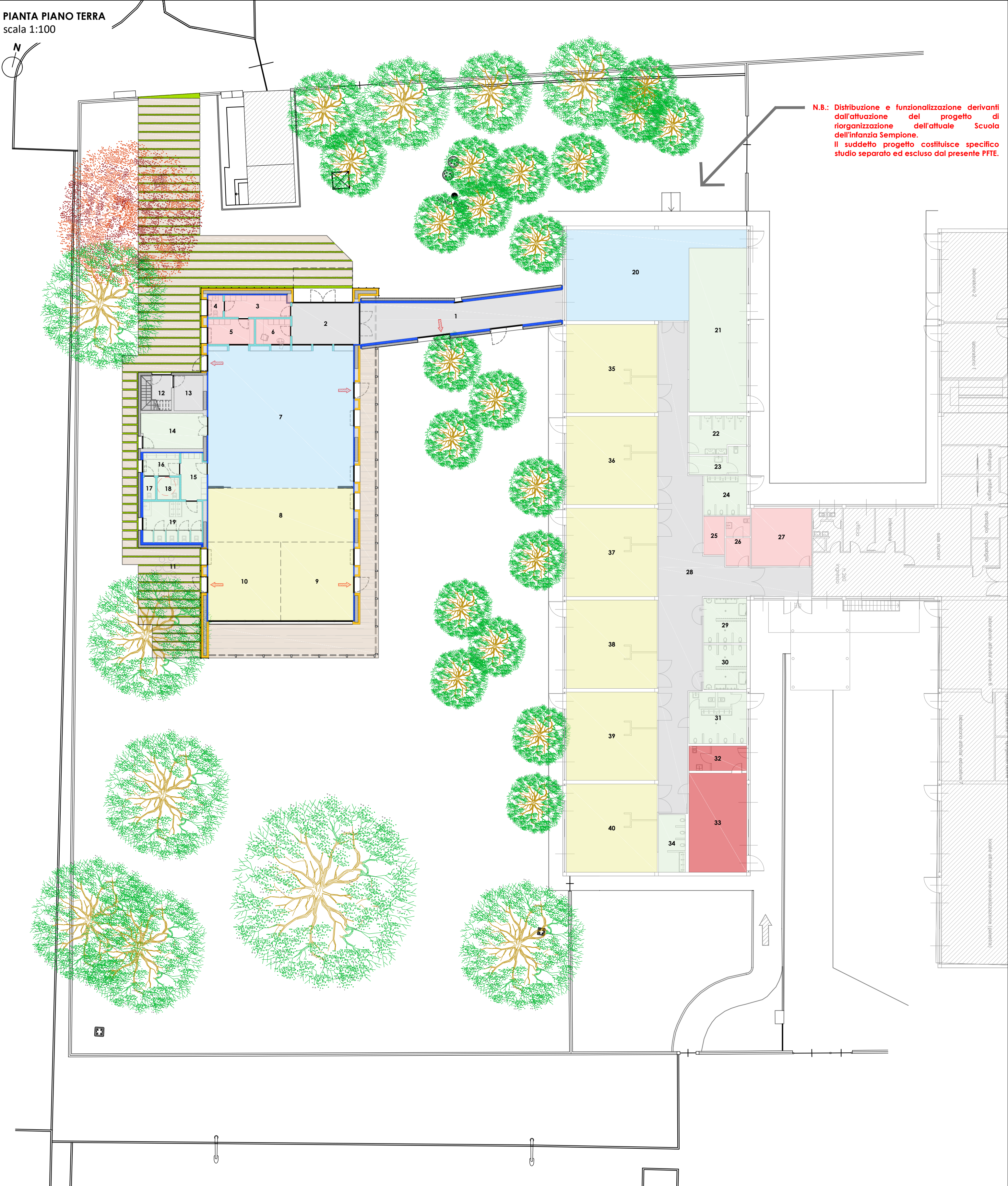
"REALIZZAZIONE DI UN PONTE TRA LA SCUOLA SEMPIONE ED IL NIDO
LA NAVE - IL NUOVO POLO DELL'INFANZIA DI VIA BRAMANTE"
CIG: 9827493FC3 CUP: C71B22001550001

PNRR MISSIONE 4 – ISTRUZIONE E RICERCA – COMPONENTE 1 – POTENZIAMENTO
DELL'OFFERTA DEI SERVIZI DI ISTRUZIONE: DAGLI ASILI NIDO ALLE
UNIVERSITÀ – INVESTIMENTO 1.1 "PIANO PER ASILI NIDO E SCUOLE DELL'INFANZIA E
SERVIZI DI EDUCAZIONE E CURA PER LA PRIMA INFANZIA".

PROGETTO DEFINITIVO-ESECUTIVO

DATA	SCALA	DESCRIZIONE ELABORATO	ELABORATO
30.10.2023	-	PLANIMETRIA GENERALE DIMOSTRAZIONE RISPETTO D.M. 18/12/1975	EA6
RESPONSABILE DEL PROCEDIMENTO		Arch. Maurizio OSTINII	
IMPRESA APPALTATRICE		RTP PROGETTAZIONE	
		Ing. Nicola PAPEO (Capogruppo/Mandatario) Progetto Acustica Studio dB(A) (Mandante) Ing. Francesco SPINOZZA (Mandante) Geol. Elena MAGNIFICO (Mandante) Ing. Adriano Vito MAGGI (Mandante/Giovane Prof.ta)	
RICAM GROUP Via Aldo Moro, 6 24034 Grumello del Monte (BG) Italy +39 035 44.20.122 ricamgroup.it			

REV.	DATA	REDATTO	VERIFICATO	APPROVATO
00	30.10.2023			



ATTIVITA' ORDINATE	ATTIVITA' PRATICHE	ASSISTENZA
ATTIVITA' LIBERE	SPAZI MENSA	CONNETTIVI E SERVIZI

1 COLLEGAMENTO 43.62 mq	21 SPOGLIAIOIO BAMBINI 62.87 mq
2 ATRIO INGRESSO 18.30 mq	22 BLOCCO BAGNI 13.52 mq
3 SPOGLIAIOIO 9.64 mq	22 WC DISABILI 8.18 mq
4 WC 2.16 mq	24 BLOCCO WC 11.24 mq
5 UFFICIO 7.68 mq	25 RIPOSTIGLIO-LAVANDERIA 5.33 mq
6 RECEPTION 5.75 mq	26 WC INSEGNANTI 14.016 mq
7 SALONE 137.45 mq	27 BIDELLERIA - SALA INSEGNANTI 23.03 mq
8 LABORATORIO 3 52.14 mq	28 CONNETTIVO 14.016 mq
9 LABORATORIO 2 37.90 mq	29 BLOCCO WC 12.72 mq
10 LABORATORIO 1 37.90 mq	30 BLOCCO WC 12.77 mq
11 AREA ATTIVITA' DIDATTICHE	31 BLOCCO WC 19.74 mq
12 CAVEDIO 7.29 mq	32 SPOGLIAIOIO 9.46 mq
13 LOCALE TECNICO 6.93 mq	33 SPORZIONAMENTO PASTI 38.00 mq
14 DEPOSITO 15.80 mq	34 BLOCCO WC 10.34 mq
15 DISIMPEGNO 7.68 mq	35 SEZIONE 1 53.28 mq
16 ANTI-BAGNO 5.46 mq	36 SEZIONE 2 53.28 mq
17 WC1 1.80 mq	37 SEZIONE 3 53.28 mq
18 WC DISABILI 3.24 mq	38 SEZIONE 4 53.28 mq
19 ANTIBAGNO E GRUPPO WC 16.08 mq	39 SEZIONE 5 53.28 mq
20 ATRIO INGRESSO 81.35 mq	40 SEZIONE 6 53.28 mq

1. Verifica requisiti di cui alla TABELLA 1 del D.M. 18/12/1975 - Dimensioni dell'edificio

	n°	previsioni D.M. 18/12/1975		proposta di PROGETTO			VERIFICA
		MIN	MAX	attuali	previsione	TOT	
Numero alunni	n°	15	270	101	20	121	positiva
Numero sezioni o classi	n°	3	9	5	1	6	positiva

2. Verifica requisiti di cui alla TABELLA 2 del D.M. 18/12/1975 - Ampiezza minima dell'area

	n°	previsioni D.M. 18/12/1975	proposta di PROGETTO			VERIFICA
Numero sezioni o classi	n°	6	5	1	6	positiva
Numero max alunni/classe	n°	30			21	positiva
Superficie totale	m2	4500,00			4989,00	positiva
Superficie per sezione	m2	750,00			831,50	positiva
Superficie per alunno	m2	150,00			237,57	positiva

3. Verifica requisiti di cui alla TABELLA3/b2 del D.M. 18/12/1975 - Superfici lorde per sezione

	n°	previsioni D.M. 18/12/1975		proposta di PROGETTO			VERIFICA
		per sezione	per alunni	attuali	previsione	TOT	
Numero sezioni o classi	n°	6	4	5	1	6	positiva
Numero alunni	n°	180	120	101	20	121	positiva
Numero max alunni/classe	n°	30	30			21	positiva
Superficie per sezione	m2	200,00	203,00			831,50	positiva
Superficie per alunno	m2	6,67	6,77			39,60	positiva
Superficie lorda minima	m2	1200,60	812,40	861,76	559,33	1421,09	positiva

4. Descrizione degli spazi

	m2/al	previsioni D.M. 18/12/1975		proposta di PROGETTO		VERIFICA
		MIN	TOT	TOT		
Spazi per le attività ordinate						
- attività a tavolino	m2/al	1,80	217,80	319,68	positiva	
- attività speciali	m2/al	0,40	48,40	127,94	positiva	
Spazi per attività libere	m2/al	0,90	108,90	218,80	positiva	
Spazi per attività pratiche						
- spogliatoio	m2/al	0,50	60,50	62,87	positiva	
- locali lavabi e serv. igienici	m2/al	0,67	81,07	112,43	positiva	
- deposito	m2/al	0,13	15,73	15,80	positiva	
Spazi per la mensa						
- mensa	m2/al	0,40	48,40	47,46	positiva	
- cucina, anticucina, ecc.	m2		30,00	47,46	positiva	
Assistenza						
- stanza per l'assistente	m2		15,00	46,10	positiva	
- spogl. e serv. ig. insegnante	m2		6,00	10,23	positiva	
- piccola lavanderia	m2		4,00	5,33	positiva	
Somma indici parziali	m2/al	5,41	654,61	1014,10	positiva	
Connettivo e servizi	m2/al	1,24	150,04	202,08	positiva	
Conn. e servizi / sup. tot. netta	%		19	19,93	positiva	
Indice di superfl. netta globale	m2/al	6,65	804,65	1216,18	positiva	